

LÍNEA DEL TIEMPO COVID-19

Dirección de Información Epidemiológica
Dirección General de Epidemiología

SALUD

SECRETARÍA DE SALUD



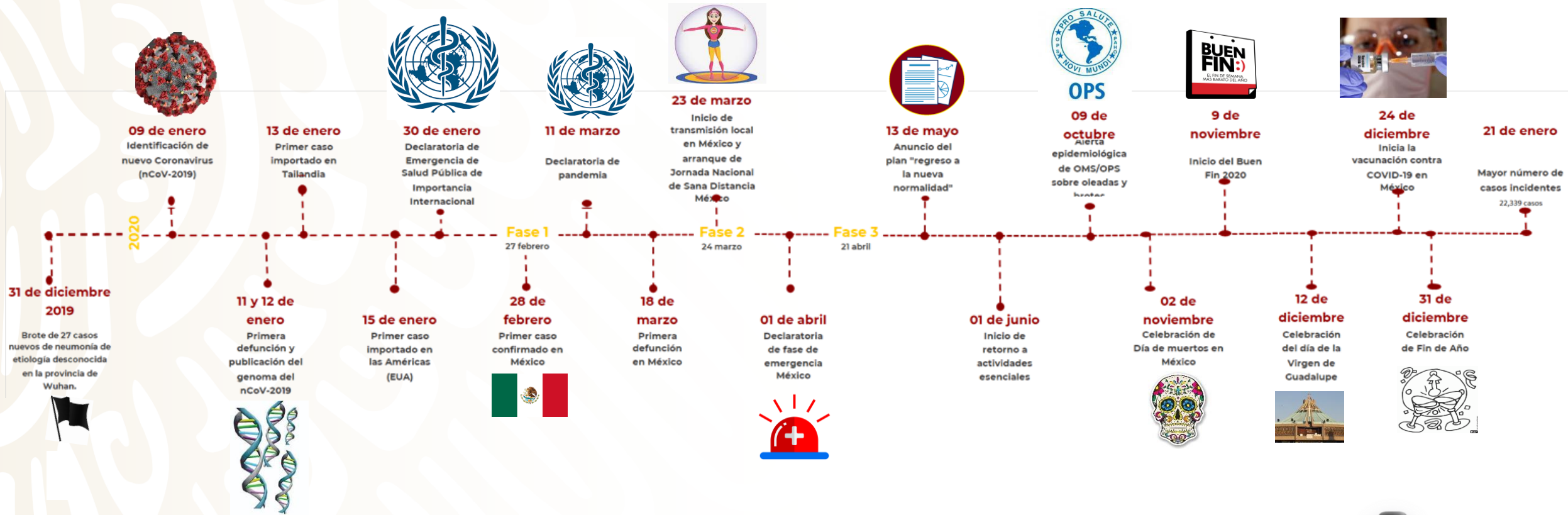
Línea del Tiempo COVID-19

58 días

26 días

28 días

307 días



419 días 
[31/12/2019 - 22/02/2021]

Eventos destacados durante la Pandemia de COVID-19 en México



Primer caso en México, 28 de febrero 2020, han pasado **360 días**.



Primera defunción registrada en México, 18 de marzo 2020, han pasado **341 días**.



Fin de la Jornada Nacional de Sana Distancia el 30 de mayo, han pasado **268 días**.



Día de la Virgen de Guadalupe, han pasado 72 **días**.



Inicia la vacunación contra COVID-19 en México, han pasado **60 días**.



Vacunas aplicadas al 21 de febrero: **1,689,158 dosis**.



Al 21 de febrero se ha vacunado al **70% (453,055)** del personal de salud con su segunda dosis.